

# *Filicis maris rhizoma*

Татјана Трајковска

---

---

# *Што треба на постигнеме на овој час?*

- Да ја дефинираме дрогата од машка папрат
  - Да го опишеме растението и дрогата
  - Да го елаборираме хемискиот состав на дрогата
  - Да го објаснеме дејството на дрогата
  - Да ја познаваме употребата и примената на дрогата и препаратите
- 
-

# *Filicis maris rhizoma*

- ризом од машка папрат -

*Dryopteris filix-mas*  
fam. *Aspidiaceae*

---

---



# *Filicis maris rhizoma*

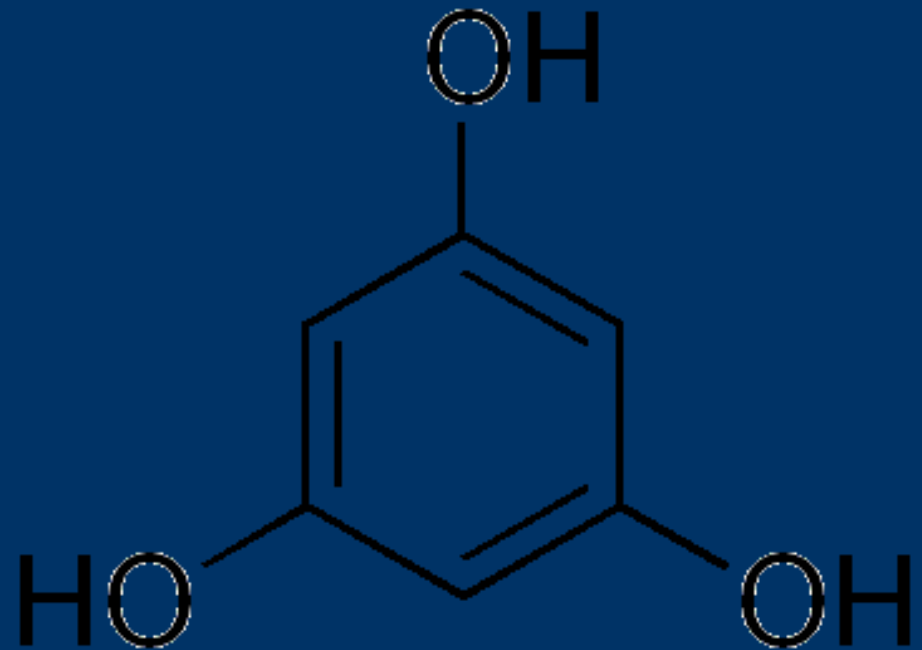
- Ризомот се откопува наесен или рано напролет
  - Се чисти, се мие и брзо се суши на температура до 50°C
  - Ризомот се чува цел, во должина до 30 цм, дебел до 5 цм
  - Прекриен е со луспи и остатоци од лисни дршки
  - Пресекот е жолто-зелен, со темни точки од спроводни снопчиња
  - Има слаб својствен мирис
  - Опор, горчлив вкус
- 
-

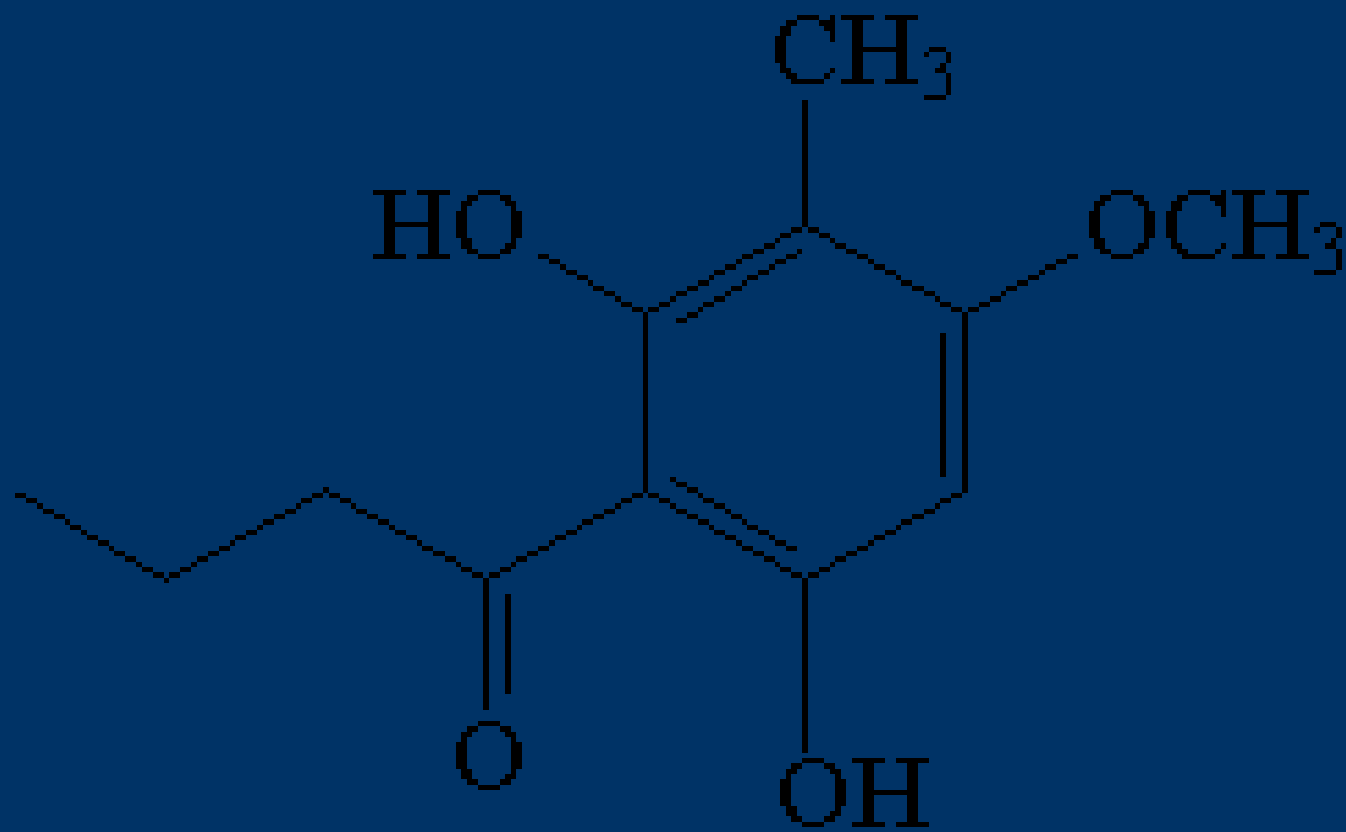


RHIZOMA FILICIS MARIS  
Dryopteris filix-mas /L./ H.W.  
Polypodiaceae

# Хемиски состав на ризомот од машка папрат

- Дрогата содржи 20% смола во која се наоѓаат најзначајните состојки флороглуциноли:
  - Аспидинол
  - Албаспидин
  - Филицинска киселина

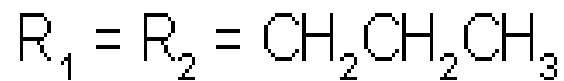
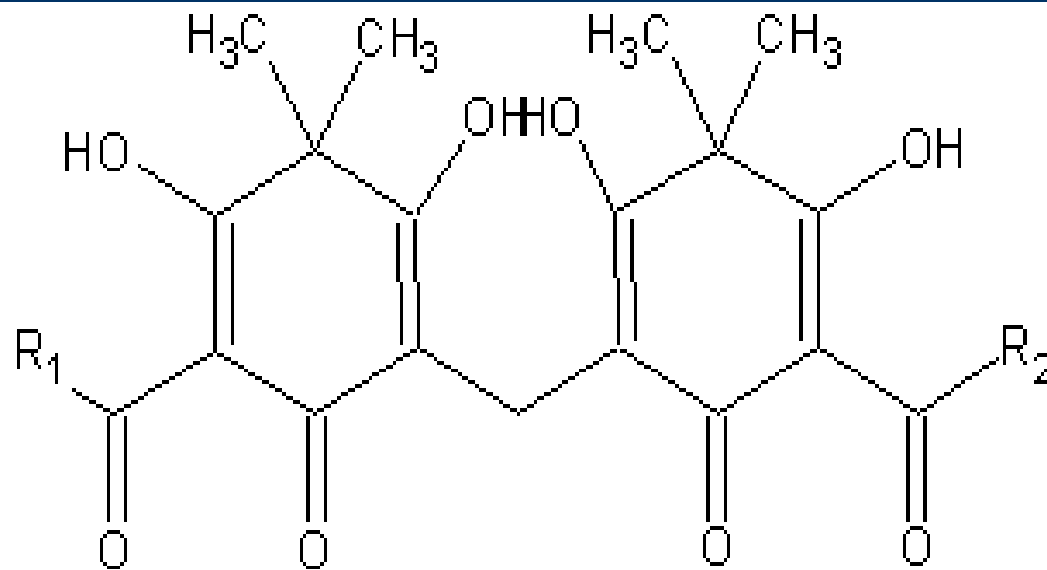




Aspidinol







Albaspidin BB



Albaspidin AA



Albaspidin PB

# Дејство и употреба на ризомот од машка папрат

- Дрогата е антхелминтик, средство за уништување цревни паразити
  - Порано – *Extractum Filicis maris spissum* – теницид, заедно со лаксанс, за исфрлање на мртвите тении и елиминирање на токсичните флороглуциноли
  - Денес само во ветеринарна практика, за уништување на метили
- 
-

- Дефинирај ја дрогата од машка папрат  
Опиши го растението и дрогата  
Елаборирај го хемискиот состав на  
дрогата  
Објасни го дејството на дрогата  
Објасни за употребата и примената на  
дрогата и препаратите

